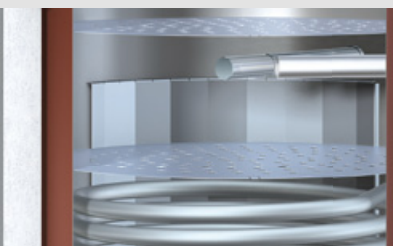




Logalux PNRZ

- optimal für Wärmepumpen in Kombination mit einer Frischwasserstation
- ausgezeichneter solarer Ertrag durch großflächigen Glattrohr-Wärmetauscher
- sehr effiziente Energieausnutzung durch speziell abgestimmte Einbauten



Effizientes Innenleben: Die zwei Schichtbleche und die Einspeiselanzen ermöglichen eine optimale Schichtung auch bei hohen Volumenströmen. Der groß dimensionierte Glattrohr-Wärmetauscher sorgt für eine effiziente Übertragung der Wärme von der Solaranlage.

Der Pufferspeicher Logalux PNRZ wurde speziell für den Einsatz in einem Heizsystem mit Wärmepumpe, Solaranlage und Frischwasserstation entwickelt. Er verfügt über einen hochwertigen 120-mm- oder als preiswertere Alternative 80-mm-Wärmeschutz. Eine einfache Installation und Montage runden das Bild ab.

Das Zentrum moderner Heizsysteme – die Logalux Pufferspeicher.

Neben dem Logalux PNRZ sind noch weitere zuverlässige und effiziente Pufferspeichertypen mit 500, 750 oder 1000 Liter Inhalt und, je nach Typ, mit vier bis zehn Anschlüssen sowie Solar-Wärmetauscher erhältlich. Sie lassen sich flexibel in Heizsysteme mit erneuerbaren Energien einbinden und ebenso leicht mit einer Frischwasserstation kombinieren.

Das volle Technikpotenzial – für Höchstleistungen im Energiebereich.

Im Inneren des Logalux PNRZ verbirgt sich intelligente Technik. Der Pufferspeicher verfügt über zwei Trennbleche zur Aufteilung des Speichers in drei Temperaturzonen, Einspeiselanzen und eine temperatursensible Rücklauf-einspeisung für eine verbesserte Speicherschichtung. Im Gegensatz zu Standard-Pufferspeichern bleibt hier die Temperaturschichtung auch bei großen Volumenströmen und wechselnden Rücklauftemperaturen erhalten. Durch die Einspeiselanzen wird nur der benötigte Bereich aufgeheizt und somit Energie eingespart. So ist im oberen Speicherbereich länger ein hohes Temperaturniveau verfügbar. Das hat gerade in Verbindung mit einer Frischwasserstation, die konstant hohe Vorlauftemperaturen benötigt, hervorragende Vorteile. Zudem wurde für die Konstruktion und Kombination der Einbauten des Logalux PNRZ ein Patent beantragt.

Hygienischer Trinkwasserkomfort.

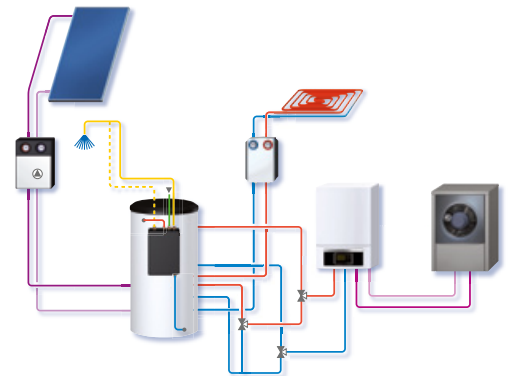
Mithilfe des Logalux PNRZ wird immer genau dann warmes Heizungswasser aus dem oberen Speicherbereich zur Verfügung gestellt, wenn Trinkwasser über die Frischwasserstation bereitet werden soll. Die nutzbare Warmwassermenge ist nachweislich höher als bei konventionellen Pufferspeichern. Die platzsparende Kombination des Logalux PNRZ mit direkt angebrachter Frischwasserstation sorgt zudem durch besonders hygienische Warmwasserbereitung im Durchflussprinzip für hohen Schutz vor Legionellen.

Intelligent die Sonne speichern.

Über die optimierte Solarschlange lässt sich der Pufferspeicher problemlos mit einer Solaranlage kombinieren. Der Logalux PNRZ überträgt dank der großen Oberfläche seines Glattrohr-Wärmetauschers effektiv die Wärme der Sonne.

Die Vorteile des Logalux PNRZ auf einen Blick:

- 2 Schichtbleche und mehrere Einspeiselanzen für den optimalen Betrieb mit einer Wärmepumpe
- optimierte Betriebskosten durch temperatursensible Rücklauf-einspeisung
- groß dimensionierter Glattrohr-Wärmetauscher für die hocheffiziente Übertragung der Solarwärme
- Wärmeschutz durch 80-mm- oder besonders hochwertige 120-mm-Wärmedämmung
- montagefreundlich durch nachträglich montierbaren Wärmeschutz (120 mm)
- die Frischwasserstation mit vorgefertigten Anschlüssen erleichtert die Montage
- schlanker Speicherdurchmesser von 790 mm für besonders leichte Einbringung



Passt in jedes Heizsystem – der Logalux PNRZ.

Ihr kompetenter Partner für Systemtechnik: